

环 保 清 单

中国大陆RoHS法规标示要求
本表适用之产品
加湿器-FS01F系列
有害物质RoHS
根据中国大陆《电子电气产品有害物质限制使用标识要求》
(也称为中国大陆RoHS), 以下部分列出了本产品中可能包含的有害物质的名称和含量。

部 件 名 称	有害物质					
	铅 (Pb)	镉 (Cd)	汞 (Hg)	六价铬 (Cr6')	多溴联苯 (PBB)	多溴二苯醚 (PBDE)
电动机	×	○	○	○	○	○
塑料壳/面板	×	○	○	○	○	○
叶轮	×	○	○	○	○	○
电源线/连接线	×	○	×	○	○	○
电路板	×	○	×	○	○	○
喷雾片	×	○	×	○	○	○
硅胶圈	○	○	○	○	○	○
包装箱	○	○	○	○	○	○

本表格依据SJ/T11364的规定编制
○：表示该有害物质在该部件所有均质材料中的含量均在GB/T26572（IEC62321）规定的限量要求下。
×：表示该有害物质至少在该部件的某一均质材料中的含量超出GB/T26572规定的限量要求。

10

环保使用期限

在产品本体上标示的该标志使用期限为10年。
电子信息产品的环保保护的使用期限是指电子信息产品中所含的有毒有害物质或元素不会向外部泄露或出现突然变异，并且电子信息产品的用户在使用该电子信息产品时也不会对环保环境造成严惩污染或对人体、财产带来严惩损害的期限。
在环境保护期限内，请按照使用说明书使用本产品。

《废弃电器电子产品回收处理管理条例》提示说明

为了更好地关爱及保护地球，当用户不再需此产品或产品寿命终止时，请遵守国家废弃电器电子产品回收处理相关法律法规，将其交给当地具有国家认可的回收处理资质的厂商进行回收处理。

保修卡

产品型号		顾客姓名	
购买日期		联系电话	
顾客地址			
购买地址			
维修记录			

保修说明

- 本保修卡请用户妥善保管，以做保修凭证。
- 产品自出售日起因质量问题的，一年免费保修。
- 超过保修期及不在保修范围的，亦可提供维修服务，本公司将会热情为您服务。

以下情况不属免费维修范围

- 不能提供发票或保修卡。
- 人为损坏、自行拆机、使用不当等造成机器损坏的。
- 超出免费保修期的产品。

本产品由PICC中国人民保险公司承保

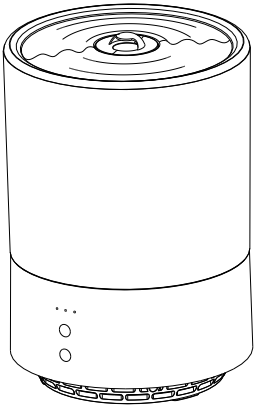
特别声明

本资料上所有的内容均经过认真核对，如有任何印刷错漏或内容上的误解，本公司保留解释权。
另:产品若有技术改进，会编进新版说明书中，恕不另行通知:产品外观、颜色如有改动，以实物为准。

广东顺德锐铂汇电子科技有限公司
地址：广东省佛山市顺德区北滘镇黄龙村龙涌大道46号之九
服务热线：0757-23273381,传真：0757-29993078
邮编：528311
网站：www.microbohk.com
邮箱：info@microbohk.com

挑剔出精品、苛刻引时尚、创新求先知、设计塑未来

加 湿 器
使 用 说 明 书
执行标准：GB4706.1 GB4706.48



加湿器-FS01F系列

- 加湿
- 无污染
- 去除粉尘

使用本机前请详细阅读此说明书，
以确保正确使用及维护您的安全，阅后请妥善保管，以备日后查阅。

广东顺德锐铂汇电子科技有限公司

版本号	01	日期		图纸编号	
设计		修改人及日期	20250507		
审核		物料编码	114010450	图纸名称	说明书/锐铂汇/ FS01F加湿器/铜版纸105g/ 折页
共 页,第 页			广东顺德锐铂汇电子科技有限公司		

警告

本产品不能给这些人(包括儿童)来使用:身体上、感官上或精神上有缺陷者,或缺乏经验知识者。除非他们得到了对其安全负责的人关于该项产品使用的监护或指导者。儿童应当受到监督以确保其不会玩本产品。以上行为如有违反,出现任何后果,本公司概不负责。

本产品如有故障,请与服务卡提供的维修点联络,如维修点无法解决的问题可直接与我公司联系。

感谢阁下购买我公司生产的全新加湿器系列产品,在使用之前,请详细阅读说明书,以确保正确使用及维护您的安全。

目 录

一.产品特点	1
二.结构简介	2
三.配件清单	2
四.技术参数	2
五.安装与使用	3
六.操作面板功能和使用方法	3
七.注意事项	3
八.清洁与维护	4
九.电路原理简图	4
十.故障与维修	4
十一.环保清单	5
十二.保修卡	6

一、产品特点

● 高效加湿

大容量水箱：3升设计,可持续加湿25小时,避免频繁加水。
快速雾化：超声波/蒸发技术,细腻水雾迅速提升空气湿度。
广角出雾口：360°旋转设计,均匀覆盖更大空间。
颜值出众：北欧风/简约造型,多色可选,融入家居装饰。

● 静音节能

低噪运行：≤30dB,夜间睡眠模式几乎无声。
节能省电：功率低至13W,连续使用75小时仅耗电1度。
两档位设计：更适合多环境使用。

● 人性化设计

上加水设计：无需翻转水箱,直接顶部注水更方便。
缺水保护：自动停机,防止干烧损坏机器。
香薰功能：支持添加精油(需专用香薰盒),舒缓身心。

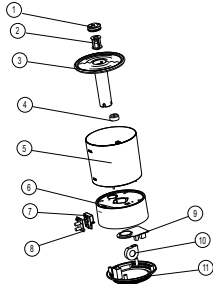
● 适用场景

家庭：卧室、客厅、书房。
办公：桌面小型加湿,缓解空调房干燥。

二、结构简图

- ① 出雾嘴上盖
- ② 聚能环
- ③ 水箱盖
- ④ 风机盖
- ⑤ 水箱
- ⑥ 机座

- ⑦ PBC支架
- ⑧ 控制板
- ⑨ 主电源板
- ⑩ 直流涡轮风扇
- ⑪ 机座底板



三、配件清单

序 号	名 称	数 量	单 位
1	加湿器	1	台
2	说明书	1	本

四、技术参数

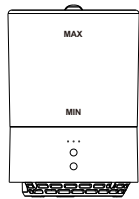
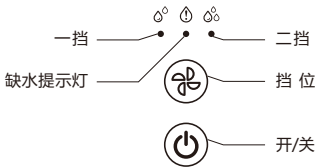
型号	FSO1F
额定电压	220V
额定功率	27W
水箱容量	3L
喷雾量	1档 45mL/H;2 档 100mL/H
整机净重	1.0KG
整机毛重	1.2KG
产品外观尺寸	Φ190*275
产品外包装尺寸	单台:200*200*290mm 6 台每箱:615*415*315(H)mm

注:设计和规格若有变更,恕不另行通知。

五、安装与使用

- 1.打开包装取出产品,将产品放在桌面。
- 2.检查包装箱内零件是否与说明书内装箱单相符。
- 3.加水:取出上盖加入纯净水,加入到最大MAX标志刻度线。(参考图一)
- 4.检查电源是否与本机铭牌的参数一致,将产品电源线插头插入电源插座内,指示灯亮,表示产品已通电待工作。

六、操作面板功能与使用方法



(图一)

- 1、开/关:在待机时候按此键,开机,默认一档工作,一档工作指示灯亮,再按一次关机,进入待机状态。
- 2、档位:开机工作后按一次此键,机器进入二档工作,再按一次,进入一档工作,重复。
- 3、缺水检测:开机后,水位开关在开路的状态下,雾化器停止工作,缺水指示灯闪烁,当水位开关恢复到短路的状态,缺水指示灯熄,雾化器继续工作。

七、注意事项

- 1.非专业人员或者未授权修理人员,不得自行拆洗、修理或改造本机。
- 2.不准用湿手进行操作,以免电击造成伤害,不得带电清洗、维护和移动本机,长时间不使用本机,请拔掉电源插头并将水箱里的水排干。
- 3.请不要在空气进出口处插入异物,因机内装有高速转动的风轮,防止意外伤害或造成机器损坏。
- 4.严禁在有易燃易爆性气体的环境使用本机,并避免阳光长期直射。
- 5.本机适用于室内,请勿在户外使用。
- 6.使用时候水箱水位不可超过“MAX”(最高)指示刻度,也不能低于“MIN”(最低)指示刻度。
- 7.水箱内加水后,放置或移动本机时不要倾斜或碰撞,要移动机体时,请慢慢推动,以免水溢出。
- 8.使用本机严禁翻倒以防造成事故。若本机不慎倾倒,且机内有水,则应立即拔掉电源插头,等24小时晾干后方可开机。

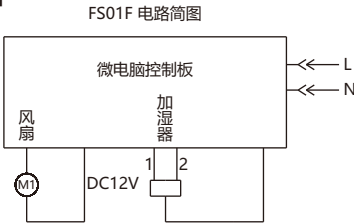
- 9.请勿在本机上摆放任何流动液体,严禁覆盖进风口。
- 10.使田本产品时请勿将本产品的进、出风口贴近墙、窗帘等物体,否则可能会堵塞气流,影响送风效果。
- 11.不得使用带有可自动接通电源的程序器、定时器或其他装置来使用本机。
- 12.本器具不能在浴室、游泳池、喷头等潮湿环境中使用。
- 13.如果电源软线损坏,为了避免危险,必须由制造商、其维修部或类似部门的专业人员更换。

八、清洁与维护

温馨提示:本机经长时间运行后,因灰尘等污物堵塞影响喷雾量和加湿效果,正常使用情况下,建议两周左右定时清洗。

- 1.非专业人员或者未授权修理人员,不得自行拆洗、修理或改造本机。

九、电路原理简图



十、故障与维修

在您请求维修前请做以下检查:

“故障”现象	可能原因	解决方法
不运行	1.电源线没有插上或接触不良; 2.控制面板上的“开关”键没有按;	1.插上电源并使之接触良好。 2.接通电源后、按控面板上的“开关”键或遥控开机;
不制雾	1.缺水提示。 2.出雾管内聚能环方向安装错误。	1.水箱水位低增加水量。 2.凸出圆口向下。

发生以下情况请送修理

- 1.运行不正常或不运作,按以上方法处理无效。
- 2.外界物质或水进入,出现运行不正常情况。